



**UPEC**  
CSTB  
U3P3E1C0  
04/128



**Composition** 100% Polyamide  
*Pile material* 100% Nylon  
*Polmaterial* 100% Polyamid  
*Poolmateriaal* 100% Polyamide  
*Composición* 100% Poliamida  
*Composizione* 100% Poliammide  
*Sklad runa* 100% Poliamid

**Poids de velours / Pile weight /**  
*Poleinsatzgewicht / Poolinzetmassa /* 1 300 g/m<sup>2</sup>  
*Peso fibra / Peso felpa / Gramatura*

**Poids total - NF ISO 8543 / Total weight /**  
*Gesamtgewicht / Totaal gewicht /* 2 380 g/m<sup>2</sup>  
*Peso total / Peso totale / Masa całkowita*

**Epaisseur totale - NF ISO 1765 /**  
*Total thickness / Gesamtdicke /* 8,8 mm  
*Totale massa / Altura total /*  
*Spessore totale / Wysokość całkowita*

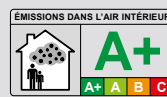
**Hauteur du velours - NF ISO 1766 /**  
*Pile height / Polhöhe / Poolhoogte /* 5,2 mm  
*Altura fibra / Spessore felpa / Wysokość runa*

**Envers / Backing /**  
*Rückenausstattung / Rug /* Double dossier /  
*Soporte / Sottofondo / Podklad* Action back

**Jauge - Serrage (points) - Densité - NF ISO 1763**  
*Gauge - Rows (points) - Tufts* 1/10<sup>e</sup>  
*Teilung - Stiche (points) - Noppenzahl* 52 p  
*Rijen - Deling (points) - Noppenaantal* 205 400 p/m<sup>2</sup>  
*Galga - Densidad (puntos)*  
*Scartamento - Serraggio (punti) - Densità felpa*  
*Zaciesnienie - Rozstaw igiel (punkty) - Gęstość*

**Comportement au feu Cff-s1 - collé sur ciment**  
*Fire resistance Cff-s1 - glued on cement*  
*Brennverhalten Cff-s1 - geklebt auf Zement*  
*Brandgedrag Cff-s1 - verlijmd op cement*  
*Clasificación al fuego Cff-s1 - pegado en cemento*  
*Comportamento al fuoco Cff-s1 - incollato su cemento*  
*Trudnozupalność Cff-s1 - klejone na podłożu betonowym*

**HQE Ce produit répond parfaitement à 8 des 14 cibles**  
*HQE This product meets perfectly 8 from the 14 targets*  
*HQE Dieses Produkt erfüllt 8 von den 14 Zielen*  
*HQE Dit product beantwoordt aan 8 van de 14 doelstellingen*  
*HQE Este producto responde perfectamente a 8 de los 14 objetivos*  
*HQE Questo prodotto risponde perfettamente a 8 di 14 target*  
*HQE Ten produkt odpowiada 8 z 14 kryteriów*



**Absorption aux bruits aériens - NF EN ISO 11654**  
*Sound absorption / Schallabsorptionsgrad /*  
*Geluidsabsorptie / Absorción de los ruidos*  $\alpha_w$  0,25  
*aéeros / Isolazione acustica /*  
*Pochłanianie dźwięku*

f/Hz	125	250	500	1000	2000	4000
$\alpha_s$	0,01	0,06	0,13	0,33	0,53	0,62

**Pose / Entretien / Traitement**  
*Laying / Cleaning / Treatment*  
*Verleghinweis / Reinigung / Behandlung*  
*Plaatsinstructie / Reiniging / Onderhoud* www.balsan.com  
*Instalación / Mantenimiento / Tratamiento*  
*Posa / Manutenzione / Trattamenti*  
*Układanie / Utrzymanie w czystości / Impregnacja*

BALSAN se réserve le droit de modifier les caractéristiques de ce produit tout en conservant les mêmes qualités techniques. Dans le cadre d'une utilisation professionnelle, il est fortement conseillé d'utiliser des coloris moyens et foncés pour les pièces à grand trafic. De légères variations de coloris peuvent être observées entre les différents bains de teinture. / BALSAN reserves the right to modify the characteristics of this product while keeping the same technical properties. In the context of business use, we strongly recommend the use of darker colours for heavy traffic areas. Slight differences in colour may occur between different dye baths.



Designed and Made in France



Figure 550

baccarat



©©©©



wall to wall

UNIS



wall to wall

DESIGN



custom



modular



CAHIER TECHNIQUE  
TECHNICAL HANDBOOK





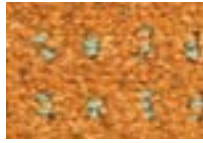
Orchidée 530 4 m



Opéra 580 4 m



Abricot 450 4 m



Safran 455 4 m



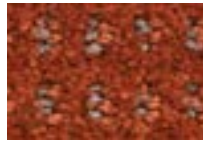
Blé 330 4 m



Figue 550 4 m



Cerise 572 4 m



Terre cuite 464 4 m



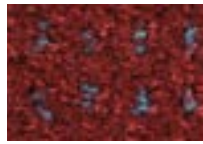
Vison 761 4 m



Mastic 620 4 m



Glycine 840 4 m



Grenat 581 4 m



Chicorée 469 4 m



Palissandre 790 4 m



Muscade 730 4 m



Aubergine 890 4 m





Lin 720 4 m



Taupe 760 4 m



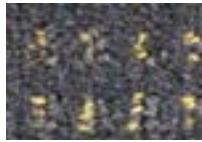
Paloma 930 4 m



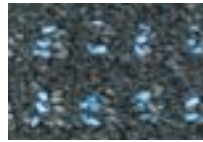
Porcelaine 140 4 m



Jungle 250 4 m



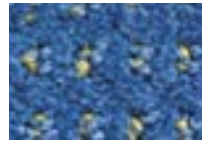
Crépuscule 764 4 m



Étain 969 4 m



Orage 949 4 m



Océan 158 4 m



Olive 258 4 m



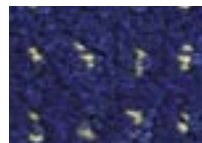
Ébène 980 4 m



Merbau 780 4 m



Pétrole 170 4 m



Outremer 178 4 m



Empire 274 4 m



Citrus 240 4 m



wall to wall UNIS



wall to wall DESIGN



custom



modular



CAHIER TECHNIQUE  
TECHNICAL HANDBOOK