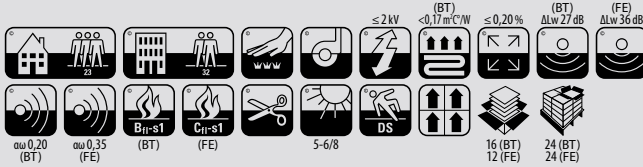




# Collection Landscape canyon / canyon sonic confort\*



SonicConfort



www.balsan.com/soniconfort

www.balsan.com/balsanprotect



**Composition** 100% Polyamide  
*Pile material* 100% Nylon  
*Polmaterial* 100% Polyamid  
*Poolmateriaal* 100% Polyamide  
*Composició* 100% Poliamida  
*Composizione* 100% Poliammide  
*Sklad runa* 100% Poliamid

**Poids de velours / Pile weight /**  
*Poleinsatzgewicht / Poolinzetmassa /* 1 050 g/m<sup>2</sup>  
*Peso fibra / Peso felpa / Gramatura*

**Poids de velours utile - NF ISO 8543 /**  
*Surface pile weight / Nutzschichtgewicht /* 760 g/m<sup>2</sup>  
*Effectieve poolmassa / Peso fibra útil /*  
*Peso utile felpa / Gramatura użytkowa*

**Poids total - NF ISO 8543 / Total weight /**  
*Gesamtgewicht / Totaal gewicht /* 4 570 g/m<sup>2</sup> (BT)  
*Peso total / Peso totale / Masa całkowita* 4 775 g/m<sup>2</sup> (FE)

**Épaisseur totale - NF ISO 1765 /**  
*Total thickness / Gesamtdicke /* 8,5 mm (BT)  
*Totale massa / Altura total /* 12,7 mm (FE)  
*Spessore totale / Wysokość całkowita*

**Hauteur du velours - NF ISO 1766 /**  
*Pile height / Polhöhe / Poolhoogte /* 5,5 mm (BT)  
*Altura fibra / Spessore felpa / Wysokość runa* 6,4 mm (FE)

**Envers / Backing /** Bitume / Bitumen (BT)  
*Rückenausstattung /* Feutre avec polyester recyclé /  
*Rug / Soporte /* Feltback with recycled polyester (FE)\*  
*Sottofondo / Podklad*

Designed and Made in France

**Jauge - Serrage (points) - Densité - NF ISO 1763**

*Gauge - Rows (points) - Tufts* 1/10<sup>e</sup>  
*Teilung - Stiche (points) - Noppenzahl* 51 p  
*Rijen - Deling (points) - Noppenaantal*  
*Galga - Densidad (puntos)* 201 450 p/m<sup>2</sup>  
*Scartamento - Serraggio (punti) - Densità felpa*  
*Zaciesznienie - Rozstaw igiel (punkty) - Gęstość*

**Comportement au feu**

*Fire resistance* Bfl-s1 - libre sur ciment /  
*Brennverhalten* free-floating on cement (BT)  
*Brandgedrag* Cf1-s1 - libre sur ciment /  
*Clasificación al fuego* free-floating on cement (FE)  
*Comportamento al fuoco*  
*Trudnozupalność*

**HQE Ce produit répond parfaitement à 8 des 14 cibles**

*HQE This product meets perfectly 8 from the 14 targets*  
*HQE Dieses Produkt erfüllt 8 von den 14 Zielen*  
*HQE Dit product beantwoordt aan 8 van de 14 doelstellingen*  
*HQE Este producto responde perfectamente a 8 de los 14 objetivos*  
*HQE Questo prodotto risponde perfettamente a 8 di 14 target*  
*HQE Ten produkt odpowiada 8 z 14 kryteriów*

**LEED® (2009) : Ce produit permet de répondre aux exigences du crédit MR 4 de la certification LEED, relative à la performance des produits dans leur ensemble, et non individuellement. (FE)**

*LEED® (2009) : This product contributes toward satisfying Credit MR 4 under LEED, which covers the performance of materials in aggregate, not individually. (FE)*  
**Plus d'informations, for more information: www.usgbc.org/contact**

**Absorption aux bruits aériens - NF EN ISO 11654**

*Sound absorption / Schallabsorptionsgrad /*  
*Geluidsabsorptie / Absorción de los ruidos* αw 0,20 (BT)  
*aéreas / Isolazione acustica /* αw 0,35 (FE)  
*Pochłanianie dźwięku*

f/Hz	125	250	500	1000	2000	4000
αs (BT)	0,02	0,04	0,10	0,26	0,40	0,51
αs (FE)	0,01	0,10	0,35	0,28	0,40	0,54

**Pose / Entretien / Traitement**

*Laying / Cleaning / Treatment*  
*Verlegehinweis / Reinigung / Behandlung*  
*Plaatsinstructie / Reiniging / Onderhoud* www.balsan.com  
*Instalación / Mantenimiento / Tratamiento*  
*Posa / Manutenzione / Trattamenti*  
*Układanie / Utrzymanie w czystości / Impregnacja*

\* Sonic Confort : Fabrication spéciale sous certaines conditions. Nous consulter.  
*Specially manufactured in specific conditions. Please contact us.*

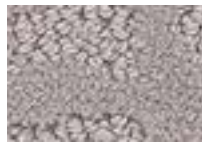
BALSAN se réserve le droit de modifier les caractéristiques de ce produit tout en conservant les mêmes qualités techniques. Dans le cadre d'une utilisation professionnelle, il est fortement conseillé d'utiliser des coloris moyens et foncés pour les pièces à grand trafic. De légères variations de coloris peuvent être observées entre les différents bains de teinture. / BALSAN reserves the right to modify the characteristics of this product while keeping the same technical properties. In the context of business use, we strongly recommend the use of darker colours for heavy traffic areas. Slight differences in colour may occur between different dye baths.



550 L 33,1 - p 7,6\*



610 L 65,8 - p 35,1\*



920 L 60 - p 28,1\*



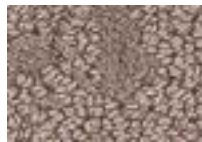
220 L 54,2 - p 22,2\*



580 L 23,7 - p 4\*



640 L 54,6 - p 22,5\*



730 L 49,7 - p 18,2\*



250 L 45,9 - p 15,2\*



880 L 20 - p 3\*



750 L 36 - p 9\*



950 L 38 - p 10,1\*



165 L 32 - p 7,1\*



990 L 16 - p 2,1\*



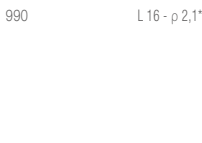
770 L 25 - p 4,4\*



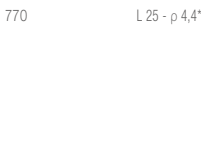
970 L 24 - p 4,1\*



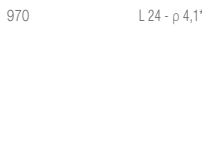
160 L 36,9 - p 9,5\*



990 L 16 - p 2,1\*



770 L 25 - p 4,4\*



970 L 24 - p 4,1\*



160 L 36,9 - p 9,5\*



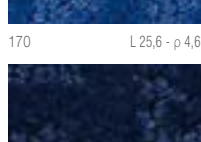
990 L 16 - p 2,1\*



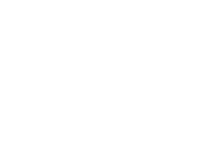
770 L 25 - p 4,4\*



970 L 24 - p 4,1\*



160 L 36,9 - p 9,5\*



990 L 16 - p 2,1\*



770 L 25 - p 4,4\*



970 L 24 - p 4,1\*



160 L 36,9 - p 9,5\*



970



\* Indice de reflexion lumineuse / Light Reflectance Value (L : CIE Lab - ρ : Rh0)



modular

