



<b>Composition</b>	100% Polyamide
<i>Pile material</i>	100% Nylon
<i>Polmaterial</i>	100% Polyamid
<i>Poolmateriaal</i>	100% Polyamide
<i>Composición</i>	100% Poliamida
<i>Composizione</i>	100% Poliammide
<i>Skład runa</i>	100% Poliamid

<b>Poids de velours / Pile weight / Poleinsatzgewicht / Poolinzetmassa / Peso fibra / Peso felpa / Gramatura</b>	1 030 g/m <sup>2</sup>
--	------------------------

<b>Poids total - NF ISO 8543 / Total weight / Gesamtgewicht / Totaal gewicht / Peso total / Peso totale / Masa całkowita</b>	1 970 g/m <sup>2</sup>
--	------------------------

<b>Epaisseur totale - NF ISO 1765 / Total thickness / Gesamtdicke / Totale massa / Altura total / Spessore totale / Wysokość całkowita</b>	7,6 mm
--	--------

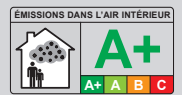
<b>Hauteur du velours - NF ISO 1766 / Pile height / Polhöhe / Poolhoogte / Altura fibra / Spessore felpa / Wysokość runa</b>	5,7 mm
--	--------

<b>Envers / Backing / Rückenausstattung / Rug / Soporte / Sottofondo / Podkład</b>	Double dossier / Action back
--	---------------------------------

<b>Jauge - Serrage (points) - Densité - NF ISO 1763</b>	
<i>Gauge - Rows (points) - Tufts</i>	1/10 <sup>e</sup>
<i>Teilung - Stiche (points) - Noppenzahl</i>	47 p
<i>Rijen - Deling (points) - Noppenaantal</i>	185 650 p/m <sup>2</sup>
<i>Galga - Densidad (puntos)</i>	
<i>Scartamento - Serraggio (punti) - Densità felpa</i>	
<i>Zaciesnienie - Rozstaw igiel (punkty) - Gęstość</i>	

<b>Comportement au feu Cff-s1 - collé sur ciment</b>	
<i>Fire resistance Cff-s1 - glued on cement</i>	
<i>Brennverhalten Cff-s1 - geklebt auf Zement</i>	
<i>Brandgedrag Cff-s1 - verlijmd op cement</i>	
<i>Clasificación al fuego Cff-s1 - pegado en cemento</i>	
<i>Comportamento al fuoco Cff-s1 - incollato su cemento</i>	
<i>Trudnozupalność Cff-s1 - klejone na podłożu betonowym</i>	

<b>HQE Ce produit répond parfaitement à 8 des 14 cibles</b>	
<i>HQE This product meets perfectly 8 from the 14 targets</i>	
<i>HQE Dieses Produkt erfüllt 8 von den 14 Zielen</i>	
<i>HQE Dit product beantwoordt aan 8 van de 14 doelstellingen</i>	
<i>HQE Este producto responde perfectamente a 8 de los 14 objetivos</i>	
<i>HQE Questo prodotto risponde perfettamente a 8 di 14 target</i>	
<i>HQE Ten produkt odpowiada 8 z 14 kryteriów</i>	



<b>Absorption aux bruits aériens - NF EN ISO 11654</b>	
<i>Sound absorption / Schallabsorptionsgrad / Geluidsabsorptie / Absorción de los ruidos aéreos / Isolazione acustica / Pochłanianie dźwięku</i>	$\alpha_w$ 0,20
<b>f/Hz</b>	125 250 500 1000 2000 4000
<b><math>\alpha_s</math></b>	0,03 0,06 0,10 0,29 0,42 0,49

<b>Pose / Entretien / Traitement</b>	
<i>Laying / Cleaning / Treatment</i>	
<i>Verleghinweis / Reinigung / Behandlung</i>	
<i>Plaatsinstructie / Reiniging / Onderhoud</i>	www.balsan.com
<i>Instalación / Mantenimiento / Tratamiento</i>	
<i>Posa / Manutenzione / Trattamenti</i>	
<i>Układanie / Utrzymanie w czystości / Impregnacja</i>	

BALSAN se réserve le droit de modifier les caractéristiques de ce produit tout en conservant les mêmes qualités techniques. Dans le cadre d'une utilisation professionnelle, il est fortement conseillé d'utiliser des coloris moyens et foncés pour les pièces à grand trafic. De légères variations de coloris peuvent être observées entre les différents bains de teinture. / BALSAN reserves the right to modify the characteristics of this product while keeping the same technical properties. In the context of business use, we strongly recommend the use of darker colours for heavy traffic areas. Slight differences in colour may occur between different dye baths.



Designed and Made in France

scénario



Nouvelle palette coloristique

*New colour palette*



wall to wall

UNIS



wall to wall

DESIGN



custom



modular



CAHIER TECHNIQUE  
TECHNICAL HANDBOOK





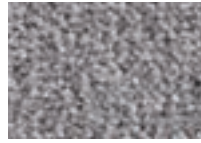
Châtain 630 4 m



Ivoire 609 4 + 5 m



Argent 920 4 + 5 m



Souris 940 4 m



Étain 935 4 + 5 m



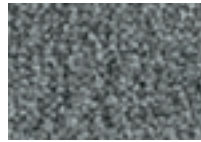
Duvet 635 4 + 5 m



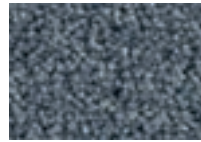
Nacre 910 4 + 5 m



Marron glacé 720 4 + 5 m



Zinc 960 4 + 5 m



Silex 970 4 + 5 m



Sable 640 4 m



Sésame 730 4 m



Taupe 770 4 + 5 m



Loup 975 4 m



Anthracite 990 4 + 5 m



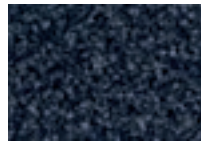
Zibeline 670 4 m



Palissandre 790 4 + 5 m



Carbone 980 4 m



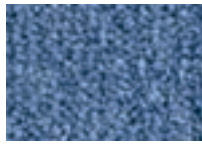
Ardoise 985 4 + 5 m



Ébène 999 4 + 5 m

Nouvelle palette coloristique

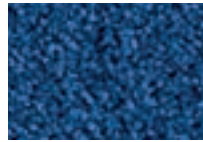
*New colour palette*



Azur 150 4 + 5 m



Electric 186 4 m



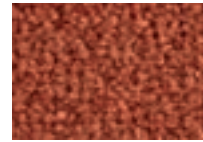
Paradis 180 4 + 5 m



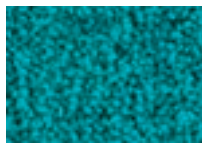
Violine 890 4 + 5 m



Azalée 555 4 + 5 m



Épice 480 4 + 5 m



Caraïbes 155 4 + 5 m



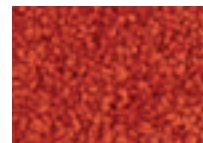
Prusse 190 4 m



Blueberry 895 4 + 5 m



Carmin 570 4 m



Capucine 485 4 m



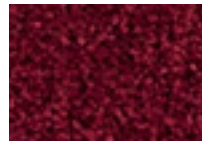
Jungle 244 4 m



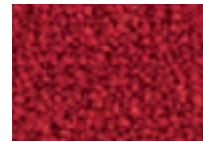
Amazone 285 4 m



Navy 195 4 m



Grenat 590 4 + 5 m



Opéra 560 4 + 5 m



wall to wall UNIS



wall to wall DESIGN



custom



modular



CAHIER TECHNIQUE  
TECHNICAL HANDBOOK