



Collection Territoires atrium

UPEC
CSTB
U3P3E1C0
13/298



Composition 100% Polyamide
Pile material 100% Nylon
Polmaterial 100% Polyamid
Poolmateriaal 100% Polyamide
Composición 100% Poliamida
Composizione 100% Poliammide
Skład runa 100% Poliamid

Poids de velours / Pile weight /
Poleinsatzgewicht / Poolinzetmassa / 1 240 g/m²
Peso fibra / Peso felpa / Gramatura

Poids total - NF ISO 8543 / Total weight /
Gesamtgewicht / Totaal gewicht / 2 285 g/m²
Peso total / Peso totale / Masa całkowita

Épaisseur totale - NF ISO 1765 /
Total thickness / Gesamtdicke / 8,7 mm
Totale massa / Altura total /
Spessore totale / Wysokość całkowita

Hauteur du velours - NF ISO 1766 /
Pile height / Polhöhe / Poolhoogte / 5,8 mm
Altura fibra / Spessore felpa / Wysokość runa

Envers / Backing /
Rückenausstattung / Rug / Double dossier /
Soporte / Sottofondo / Podkład Action back

Jauge - Serrage (points) - Densité - NF ISO 1763
Gauge - Rows (points) - Tufts 1/10^e
Teilung - Stiche (points) - Noppenzahl 45 p
Rijen - Deling (points) - Noppenaantal 177 750 p/m²
Galga - Densidad (puntos)
Scartamento - Serraggio (punti) - Densità felpa
Zaciesnienie - Rozstaw igiel (punkty) - Gęstość

Comportement au feu Cfl-s1 - collé sur ciment
Fire resistance Cfl-s1 - glued on cement
Brennverhalten Cfl-s1 - geklebt auf Zement
Brandgedrag Cfl-s1 - verlijmd op cement
Clasificación al fuego Cfl-s1 - pegado en cemento
Comportamento al fuoco Cfl-s1 - incollato su cemento
Trudnozpalność Cfl-s1 - klejone na podłożu betonowym



Absorption aux bruits aériens - NF EN ISO 11654
Sound absorption / Schallabsorptionsgrad /
Geluidsabsorptie / Absorción de los ruidos αw 0,25
aéeros / Isolazione acustica /
Pochłanianie dźwięku

f/Hz	125	250	500	1000	2000	4000
αs	0,01	0,06	0,14	0,30	0,48	0,49

Pose / Entretien / Traitement
Laying / Cleaning / Treatment
Verleghinweis / Reinigung / Behandlung
Plaatsinstructie / Reiniging / Onderhoud www.balsan.com
Instalación / Mantenimiento / Tratamiento
Posa / Manutenzione / Trattamenti
Układanie / Utrzymanie w czystości / Impregnacja

BALSAN se réserve le droit de modifier les caractéristiques de ce produit tout en conservant les mêmes qualités techniques. Dans le cadre d'une utilisation professionnelle, il est fortement conseillé d'utiliser des coloris moyens et foncés pour les pièces à grand trafic. De légères variations de coloris peuvent être observées entre les différents bains de teinture. / BALSAN reserves the right to modify the characteristics of this product while keeping the same technical properties. In the context of business use, we strongly recommend the use of darker colours for heavy traffic areas. Slight differences in colour may occur between different dye baths.



Designed and Made in France



Perle 911 4 m



Ivoire 011 4 m



Sable 311 4 m



Cayenne 451 4 m



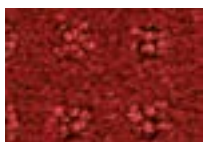
Ardoise 951 4 m



Dune 621 4 m



Moka 631 4 m



Garance 571 4 m



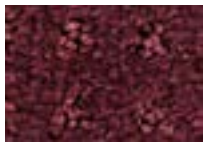
Anthracite 981 4 m



Grès 741 4 m



Sienne 661 4 m



Bourgogne 881 4 m



Jais 996 4 m



Cendre 771 4 m



Palissandre 681 4 m



Raisin 871 4 m



Wengé 691 4 m



Prune 891 4 m



Prune 891





wall to wall DESIGN



custom



modular



CAHIER TECHNIQUE
TECHNICAL HANDBOOK

